

Nombre:

Apellido:

★ Je peux comprendre quelqu'un qui décrit son quotidien.



1) Describe a Rubén. /1

- Edad (l'âge) = .....
- Lugar de residencia =  Madrid  Valencia  Cataluña

2) Rodea la respuesta correcta /6

- El reportaje tiene lugar (a lieu) un día de semana / un fin de semana.
- Rubén suele desayunar temprano (tôt) / muy tarde (très tard) porque suele ir al teatro/colegio/museo.
- Termina las clases a las 14:30 / 16:00 / 18:15.
- Suele almorzar solo (seul) / con su madre / con su padre.
- Rubén se pasa la tarde jugando (à jouer) con su perro / con videojuegos / al baloncesto (au basket-ball).
- A las 18:30, Rubén debe (doit) merendar / estudiar / leer.

3) Tacha (raye) los lugares (lieux) que NO aparecen en el vídeo /1



La habitación - el museo - el aula - la calle - la biblioteca - el colegio

4) Completa el horario del día de Rubén (tu peux écrire l'heure en chiffres) /12

**VIERNES**


HORAS	ACTIVIDADES
A las ..... .....	Rubén .....
A las .....	Rubén .....
	..... una tostada, algunas galletas y un vaso de leche con colacao.
	..... y  .....
A las .....	Rubén ..... al cole.
<i>En el cole</i>	
De ..... a 10h30	Rubén tiene dos horas de clase.
<i>Recreo</i>	
De ..... a .....	Rubén vuelve a clase

Segundo recreo: Rubén come un bocadillo  y después vuelve a clase hasta las .....

Rubén regresa a casa y  .....

Rubén lee o chatea en internet con sus amigos.

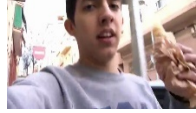
A las .....

Rubén va a jugar al baloncesto  .

A las .....

Su padre viene a buscarle (*le chercher*).

A las .....



Rubén .....

Después estudia durante dos horas.

A las .....



Rubén ..... un rato (*un instant*) la tele antes de cenar.

A las

.....



Rubén .....