



**EL AGUA**

¿Qué es?

Reflejo de la pureza (*pureté*). Calma la sed (*soif*) del difunto (muerto).

#Enlasombradelaprofesoradeespañol



**EL INCIENSO**

¿Qué es?

Limpia (*nettoie*) y purifica el ambiente, Ahuyenta (*effraie*) los malos espíritus.



**LAS VELADORAS**

¿Qué es?

Es la luz, la fe (*foi*) y la esperanza que guía (*guide*).

#Enlasombradelaprofesoradeespañol



**EL ARCO**

¿Qué es?

Se adorna con flor de cempasúchil y frutas. Representa la entrada al inframundo.

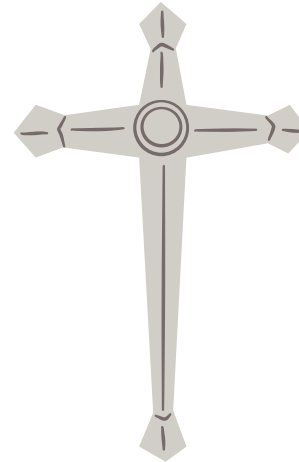


**EL CEMPASÚCHIL**

¿Qué es?

Flor de 20 pétalos que por su olor (*odeur*) y color dirige las almas (*les âmes*) en nuestro mundo.

#Enlasombradelaprofesoradeespañol



**LA CRUZ**

¿Qué es?

Se coloca en la parte superior del altar; a veces está formado con ceniza (*cendres*), o pétalos de cempasúchil.

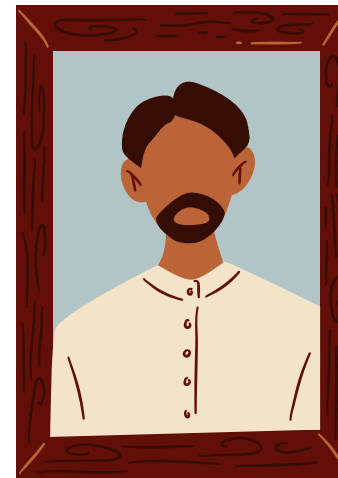


**EL PAN**

¿Qué es?

No puede faltar (*manquer*) en los altares (*autels*) representan a la fraternidad.

#Enlasombradelaprofesoradeespañol



**LA FOTO DEL DIFUNTO**

¿Qué es?

Honra (*honore*) a la persona que fue en vida.



**LAS CALAVERAS DE  
AZÚCAR**

**¿Qué es?**

Remiten (*renvoient*)  
a la muerte. Están  
siempre presentes.

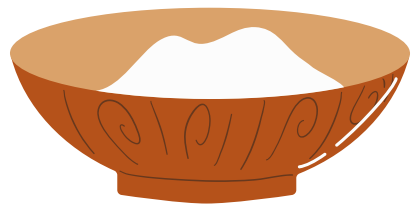
#Enlasombradelaprofesoradeespañol



**IZCUINTLE**

**¿Qué es?**

Compañero de las  
almas (*âmes*), quien  
las ayuda (*aide*) a  
cruzar (*traverser*) el  
río (*fleuve*).



**LA SAL**

**¿Qué es?**

Elemento purificador  
que ayuda al cuerpo  
a no corromperse  
(*pourrir*) en el viaje  
(*voyage*).

#Enlasombradelaprofesoradeespañol



**EL PAPEL PICADO**

**¿Qué es?**

Dibujos y figuras  
coloridas de gran  
diversidad. Son  
guirnaldas  
(*guirlandes*) y  
manteles (*nappes*).